



國立高雄餐旅大學標準作業流程

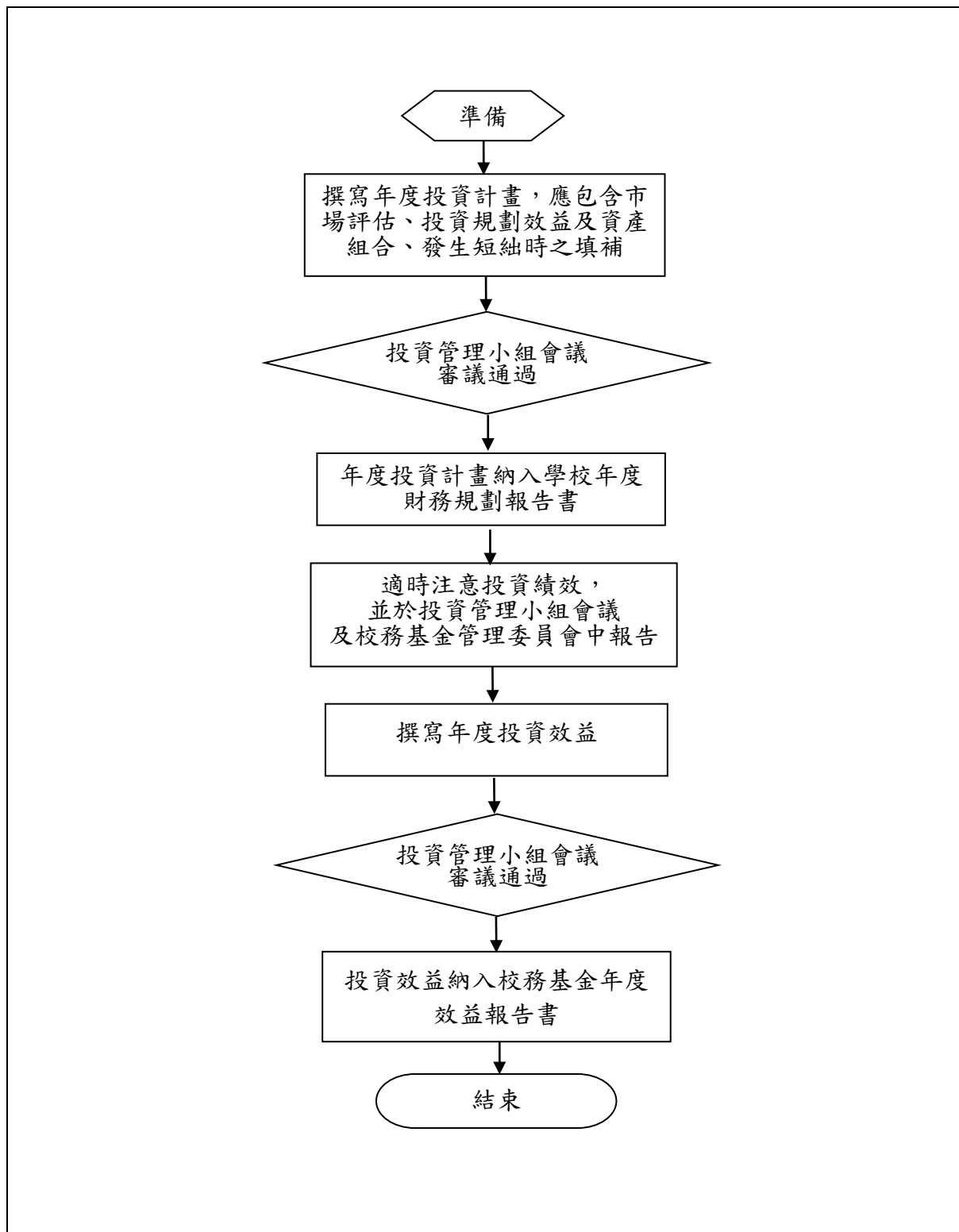
版次

文件編號

2

| | |
|--------|---|
| 項目編號 | 01-005 |
| 項目名稱 | 資金投資計畫作業 |
| 承辦單位 | 秘書室投資管理小組 |
| 作業程序說明 | <p>一、依據「國立高雄餐旅大學投資收入收支管理要點」第五點第一款規定，本校從事投資須訂定年度投資計畫。</p> <p>二、撰寫年度投資計畫，應包含市場評估、投資規劃效益及資產組合、發生短絀時之填補。</p> <p>三、年度投資計畫經投資管理小組會議審議通過後，應納入本校年度財務規劃報告書。</p> <p>四、適時注意投資績效，於投資管理小組會議及校務基金管理委員會中報告。</p> <p>五、撰寫年度投資效益。</p> <p>六、年度投資效益經投資管理小組審議通過後，應納入本校年度校務基金績效報告書。</p> |
| 控制重點 | <p>一、撰寫年度投資計畫，應包含市場評估、投資規劃效益及資產組合、發生短絀時之填補。</p> <p>二、年度投資計畫經投資管理小組會議審議通過後，應納入本校年度財務規劃報告書中。</p> <p>三、適時注意投資績效，於投資管理小組會議及校務基金管理委員會中報告。</p> <p>四、撰寫年度投資效益。</p> <p>五、年度投資效益經投資管理小組會議審議通過後，應納入本校年度校務基金績效報告書。</p> |
| 法令依據 | <p>一、國立大學校務基金設置條例。</p> <p>二、國立大學校院校務基金管理及監督辦法。</p> <p>三、本校「校務基金自籌收入收支管理要點」。</p> <p>四、本校「投資收入之收支管理要點」。</p> |
| 使用表單 | 無。 |

資金投資計畫作業流程圖





控制重點自行檢查表

114 年度

自行檢查單位：秘書室投資管理小組

作業類別（項目）：資金投資計畫作業

檢查日期：114 年 09 月 10 日

| 檢查控制重點 | 自行檢查情形 | | | | | 改善措施 |
|--|--------|------|-----|-----|-----|------|
| | 落實 | 部分落實 | 未落實 | 未發生 | 不適用 | |
| 一、撰寫年度投資計畫，應包含市場評估、投資規劃效益及資產組合、發生短絀時之填補。 | ✓ | | | | | |
| 二、年度投資計畫經投資管理小組會議審議通過後，應納入本校年度財務規劃報告書中。 | ✓ | | | | | |
| 三、適時注意投資績效，於投資管理小組會議及校務基金管理委員會中報告。 | ✓ | | | | | |
| 四、撰寫年度投資效益。 | ✓ | | | | | |
| 五、年度投資效益經投資管理小組會議審議通過後，應納入本校年度校務基金績效報告書。 | ✓ | | | | | |

填表人：

二級或系所科複核：

學院或一級單位主管：